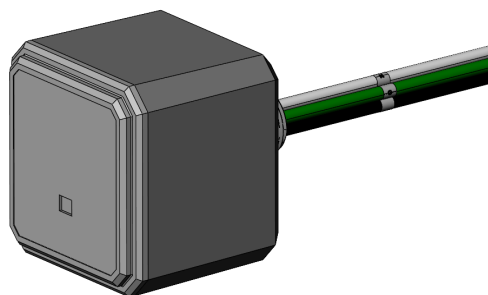


SERIE SP 50RS

SPD tipo 1/2 para aplicaciones NEMA tipo 4X



INSTRUCCIONES DE INSTALACIÓN

ADVERTENCIA



PELIGRO

- Este equipo debe ser instalado y reparado únicamente por personal eléctrico calificado de acuerdo con los códigos eléctricos nacionales y locales.
- Apague todo el suministro de energía a este equipo antes de trabajar en el equipo.
- Utilice siempre un dispositivo de detección de voltaje con la clasificación adecuada para confirmar que la alimentación está APAGADA.
- Vuelva a colocar todos los dispositivos, puertas y cubiertas antes de restaurar la energía a este equipo.
- No aplique productos a base de petróleo a piezas no metálicas.



PRECAUCIÓN

- No intente abrir o manipular el dispositivo SP 50RS de ninguna manera, ya que esto puede comprometer el rendimiento y anulará la garantía.
- Las pruebas de alto potencial y Megger pueden dañar el dispositivo.
- Desconecte todos los equipos de suministro de energía y aisle el dispositivo SP 50RS antes de realizar la prueba.
- Antes de la instalación, confirme que el SP 50RS está clasificado para el voltaje, la corriente y la frecuencia correctos equivalentes a la aplicación.
- Para uso en aplicaciones NEMA Tipo 1 a 4X.

La instalación incorrecta o la aplicación incorrecta de estos dispositivos puede provocar lesiones graves al instalador y/o daños al sistema eléctrico o al equipo relacionado. Se debe usar ropa y protección para los ojos siempre que se trabaje cerca de voltajes peligrosos.

El incumplimiento de estas instrucciones podría provocar lesiones graves o la muerte.

INSTALACIÓN

Montaje en panel y cableado

1. Apague toda la energía suministrada a este equipo.
2. Montaje en panel: perforo un orificio ciego de 1/2" para la caja desde el panel o la ubicación de montaje lo más cerca posible hasta donde terminarán los cables. Cuando se requieran otros tipos de montaje, consulte con la fábrica.
3. Inserte un niple cerrado de 1/2" en el Myers Hub proporcionado y conectado al SP 50RS SPD. Inserte los cables del SPD con cuidado a través del orificio ciego. Apriete una contratuerca de conducto de acero de 1/2" para asegurar el SPD al gabinete (como se muestra en la Figura 1).
4. Conecte los cables de servicio eléctrico como se muestra en el diagrama de cableado correspondiente.
5. Conecte los tres cables del indicador de estado remoto al sistema de alarma del edificio.

Cable azul a contacto normalmente abierto
 Cable gris a contacto común Cable rojo a contacto normalmente cerrado

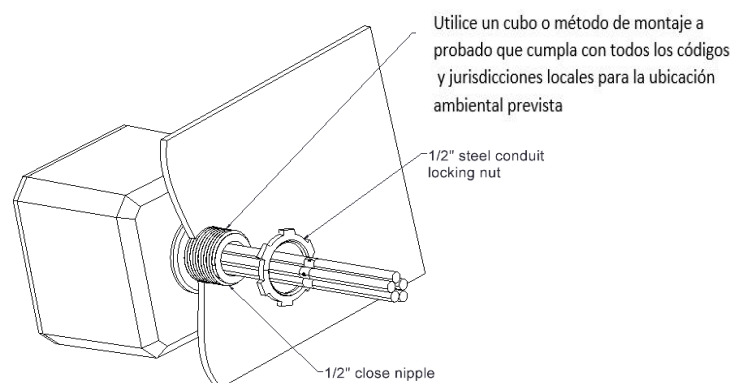
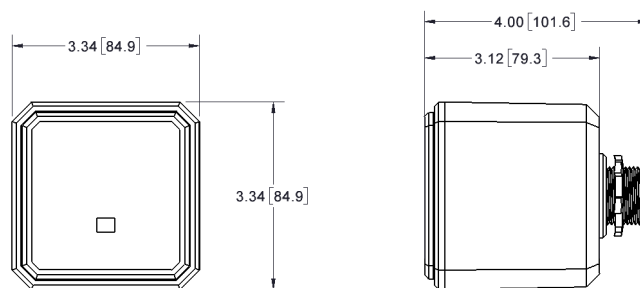


Figure 1 Panel Mount
 Typical NEMA Type 1 location

6. Protección contra sobrecorriente: los SPD tipo 1 están listados en UL y probados para autoprotección. No requieren protección aguas arriba según UL 1449 y la Sección 285 del NEC. Sin embargo, se recomienda instalar un interruptor o desconexión aguas arriba para mantenimiento y seguridad. Muchos interruptores y disyuntores tienen limitaciones con respecto a más de un cable en un conector. Los fabricantes de interruptores pueden proporcionar información sobre las limitaciones de sus terminales disponibles. Cuando se prohíban cables adicionales debajo de la misma terminal, muchas veces es conveniente instalar un nuevo disyuntor. Los tamaños típicos son 15, 20 y 30 amperios.

7. Para un rendimiento óptimo del dispositivo, utilice la longitud de cable más corta posible. Corta el exceso de cable en lugar de enrollarlo. Evite los bordes afilados.

8. Antes de energizar, el instalador debe verificar el servicio y el sistema derivado por separado del puente de unión de neutro a tierra según los requisitos de NEC.

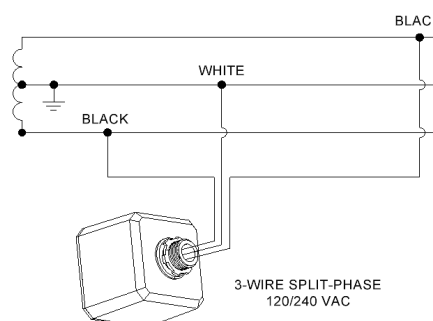
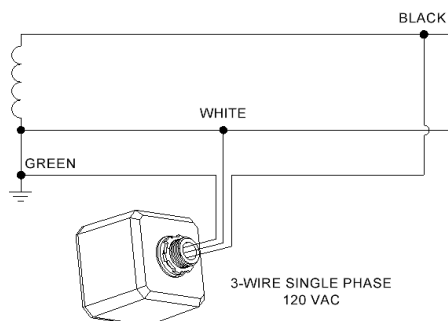


DIAGRAMAS DE CABLEADO

¡El dispositivo de protección contra sobretensiones (SPD) SP 50RS debe usarse ÚNICAMENTE en sistemas sólidamente conectados a tierra!

Sistemas monofásicos/de fase dividida

Consulte los diagramas de conexión para asegurarse de que el SPD que ha elegido es apropiado para la aplicación.



Sistemas Trifásicos

Consulte los diagramas de conexión para asegurarse de que el SPD que ha elegido es apropiado para la aplicación.

